



## Concevoir ensemble la transition énergétique dans les territoires

Les **Centrales Villageoises** sont des sociétés locales à gouvernance citoyenne qui portent des projets de production d'énergie renouvelable et de maîtrise de l'énergie à l'échelle de leur bassin de vie.

Elles associent citoyens, collectivités et entreprises locales et contribuent aux objectifs énergétiques du territoire en tenant compte de ses enjeux transverses (développement économique local, intégration paysagère, lien social, etc.).

## Un modèle et des valeurs

Le modèle des **Centrales Villageoises** est porté par une charte qui repose sur 4 piliers :



### Approche territoriale

Implication au sein d'un **bassin de vie commun**, en cohérence avec les objectifs climat du territoire et avec le **soutien des collectivités territoriales**. Les communes concernées par les activités de la société sont identifiées dans ses statuts.



### Gouvernance citoyenne partagée

Implication forte des citoyens dans l'actionnariat. La gouvernance est de type **coopérative** et les statuts prévoient des clauses de contrôle de l'actionnariat.



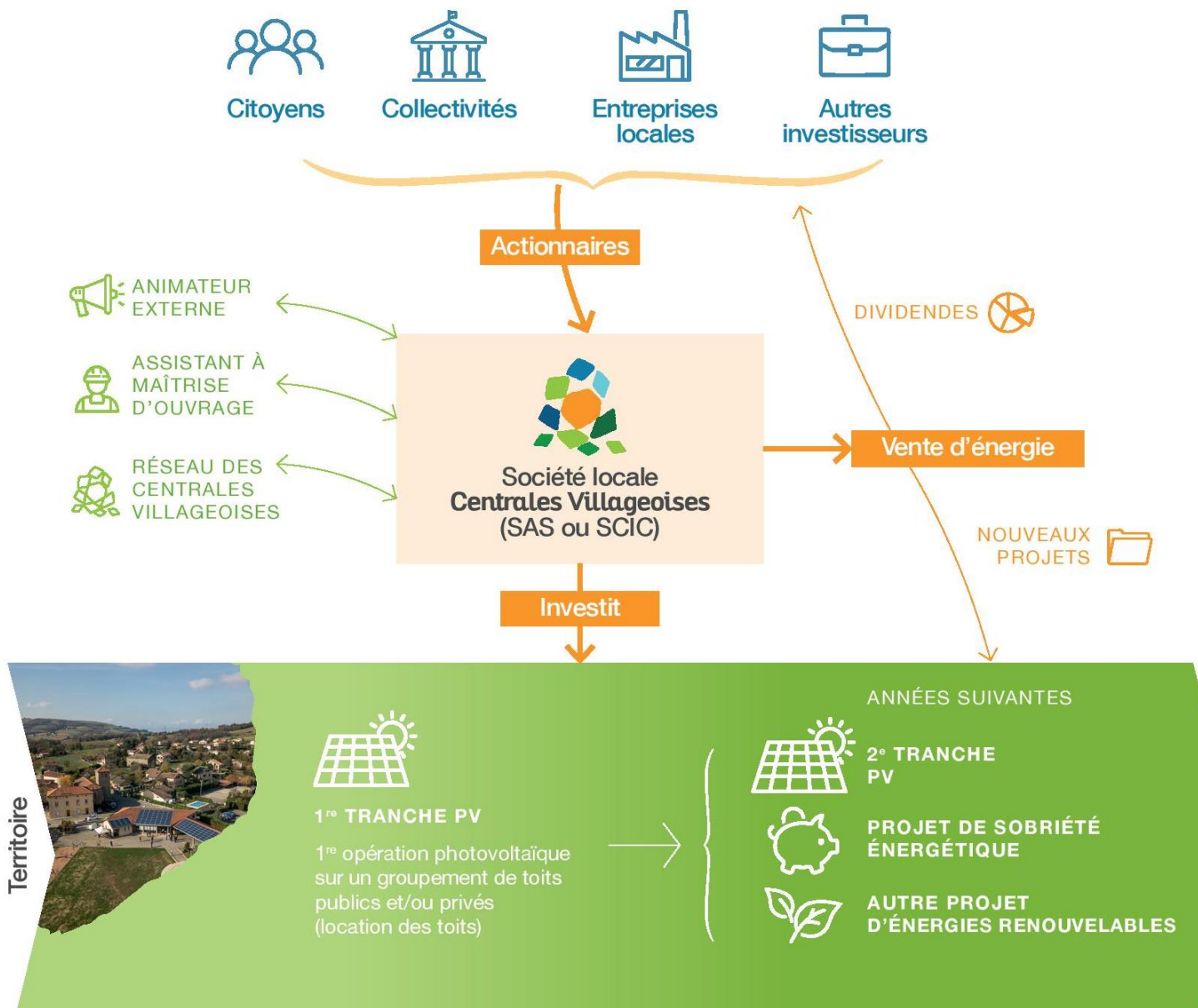
### Retombées économiques locales

Les projets recherchent une **viabilité économique** modérée mais pérenne, profitant aux habitants, aux entreprises locales et aux collectivités. Le travail des entreprises du territoire est privilégié.



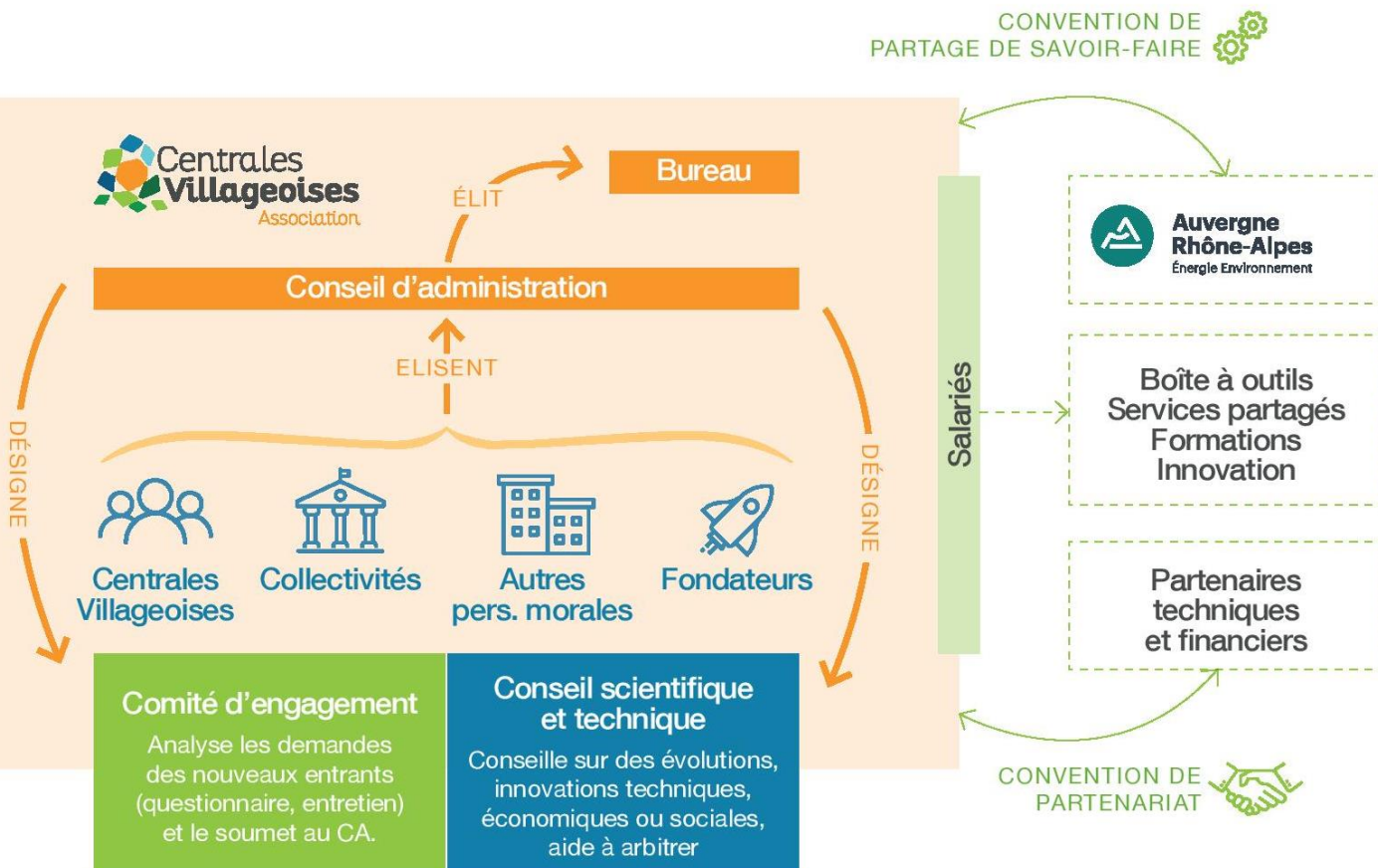
### Démarche de qualité

Accompagnement par des professionnels aux étapes clés du projet. **Fonctionnement en réseau** pour s'appuyer sur les **retours d'expérience** des autres **Centrales Villageoises** et améliorer continuellement le modèle.



## Un réseau de partage et d'échanges

Les **Centrales Villageoises** fonctionnent en réseau au sein d'une association, dont les statuts prévoient une gouvernance autour 4 collèges. Les collectifs **Centrales Villageoises** ont un poids très majoritaire dans l'association.



Le réseau des Centrales Villageoises vit à travers de nombreux échanges :

- **Forum** de discussion
- **Lettre d'information** mensuelle
- **Webinaires** et groupes de travail thématiques
- **Comité de pilotage** annuel (réunion de toutes les Centrales Villageoises et leurs partenaires)
- **Inaugurations** des projets
- **Parrainages** entre Centrales Villageoises (anciennes et nouvelles)
- **Annuaire** avec les contacts de chaque Centrales Villageoises et des partenaires



OUTILS DE PROJET

## Des outils et services au profit des projets

PARTENARIATS



Site web clé-en-main  
+ adresse mail  
personnalisée pour  
chaque collectif



+ 100 documents  
pour accompagner  
les projets



Convention avec  
**ENEDIS** (à décliner  
localement par les collectifs)



Cabinet d'expertise  
comptable



Outil partagé  
visioconférence



Hotline pour les  
porteurs de projets



Contacts privilégiés  
**assurances et  
monitoring**



Valorisation des  
**CEE** (Certificats  
d'Économie d'Énergie)

## Un modèle favorisant l'innovation

Si le développement de projets photovoltaïques sur toitures constitue le cœur de l'activité des **Centrales Villageoises**, l'association accompagne le développement des projets innovants des collectifs : autoconsommation individuelle et collective, projets de sobriété énergétique, projet de réseau intelligent en milieu rural, mobilité électrique, développement des filières hydroélectricité et bois-énergie...

## Les Centrales Villageoises en quelques chiffres

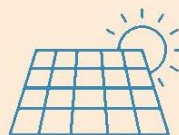
(2020)



**+ 50**  
TERRITOIRES  
ENGAGÉS



**4000**  
ACTIONNAIRES



**+ 350**  
INSTALLATIONS  
PHOTOVOLTAÏQUES  
EN SERVICE



**6**  
RÉGIONS



**+ 7 M€**  
INVESTISSEMENT



**+ 1000 foyers**  
CONSOMMATION  
ÉLECTRIQUE ÉQUIVALENTE

## Ils nous soutiennent

Avec le soutien de



18 rue Gabriel Péri - 69100 Villeurbanne  
association@centralesvillageoises.fr  
[www.centralesvillageoises.fr](http://www.centralesvillageoises.fr)